

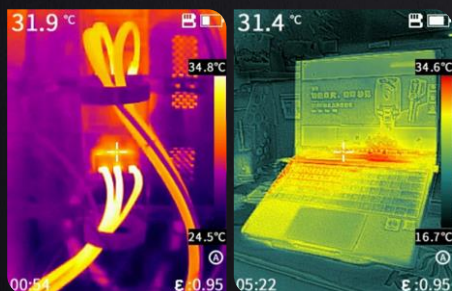
PC210 工具型红外热成像仪

看清一点，用久一些



产品简介

PC210，工具型手持测温热像仪界的“扛把子”，在图像质量及充电续航方面的表现均十分出色。这款热像仪配备了256x192红外探测器和200W像素可见光，采用了全新的SharpIR复合图像增强技术，能为您提供细节丰富的红外热像图和双光融合图像，帮助您更迅速的发现潜在故障。



产品特点

- 采用256x192晶圆级红外模组，成像清晰
- 续航16H，2.5H快充，轻松应对两天工作
- 1秒开机，即开即用，全画幅测温
- 坚固设计，抗2米跌落，IP54封装
- 四种图像模式，均可显示温度
- 测温范围广，-20°C~550°C，支持自动切档
- Type C接口，数据传输便捷，支持PC投屏

应用领域

- 电气设备检测
- 暖通建筑检测
- 化工设备检测
- 通信设备检测

技术规格

产品型号	PC210
红外图像与光学	
探测器类型	256×192@12μm, VOx
工作波段	7.5~14μm
帧频	25Hz/9Hz
热灵敏度/NETD	45mK
焦距	3.2mm
视场角	56°×48°
空间分辨率	3.75mrad
最小测量距离	0.3m
距离系数比	266:1
调焦方式	免调焦
可见光	
可见光类型	200万像素, 分辨率可选 (240×320/1600×1200)
照明灯	有
图像显示	
显示器类型	2.4英寸 LCD屏
分辨率	240×320
图像模式	红外, 可见光, 画中画, MIF
调色板	6条 (白热、铁红、热铁、北极、彩虹1、彩虹2)
测温	
测温范围	-20°C-150°C, 100°C-550°C (自动切档)
测温精度	±2°C或±2%取大值 (环境温度: 5°C~30°C, 目标温度0°C以上)
测温点	中心点
测温区域	3个 (最高温、最低温跟踪)
自动高/低温跟踪	有
报警	全屏最高温/低温报警, 支持图像和闪光灯报警
图片存储	
存储介质	TF卡 (标配16G, 最大支持32G)
图片格式	红外/MIF/PIP图片格式: 带温度数据的jpg格式 (256*192); 可见光图片格式: 不带温度数据的jpg格式 (240*320)
通信方式	
USB	TYPE-C、TF卡槽
激光	有
三脚架接口	有
PC红外分析软件	有
电源系统	
电池类型	可充电锂离子电池
电池工作时间	16小时
充电时间	直充, ≤2.5小时
环境参数	
工作温度	-15°C~50°C
存储温度	-40°C~70°C
封装	IP54, 抗2m跌落
认证	CE, FCC, ROHS, PSC, KC, UN38.3, IP54
重量	约375g
尺寸	194mm×61.5mm×76mm
标配件	充电头+适配器、TYPE-C数据线、腕带、快速操作指南、资料下载卡、16G TF卡

